

ZONA GEOGRAFICA CUBIERTA POR LA EDLL

La Comarca de las Cuencas Mineras se localiza en la provincia de Teruel, siendo una de las diez comarcas en que se encuentra dividida.

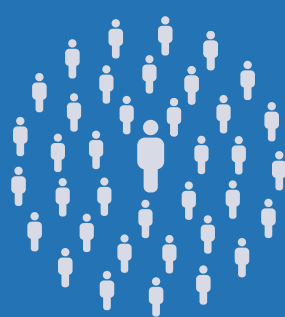
Limita al este con la comarca de Andorra y Maestrazgo, al oeste con Jiloca, al sur con la comarca de Teruel y al norte con la comarca de Belchite, perteneciente a la provincia de Zaragoza.

El Gobierno de Aragón, por acuerdo de 3 de julio de 2001, resolvió favorablemente sobre la procedencia y viabilidad de la Comarca de Cuencas Mineras, de acuerdo con los datos y estudios contenidos en la documentación aportada por los Ayuntamientos promotores de la iniciativa. Redactado el correspondiente anteproyecto de Ley, por Orden del Departamento de Presidencia y Relaciones Institucionales de 2 de mayo de 2002 (BOA nº 52, de 6 de mayo de 2002), se sometió a información pública por plazo de cuatro meses

LA COMARCA EN DATOS



30
MUNICIPIOS



7.800
HABITANTES

- 4.145
HOMBRES
- 3665
MUJERES



43 NÚCLEOS
DE
POBLACIÓN



1.407,60 KM.2
DE
SUPERFICIE



5,66 HAB/ KM2

3 ZONAS DIVISIBLES

ZONA NORTE

EL ALTIPLANO

LA CUENCA
MINERA CENTRAL

UN PASADO EN COMÚN
LA MINERÍA