

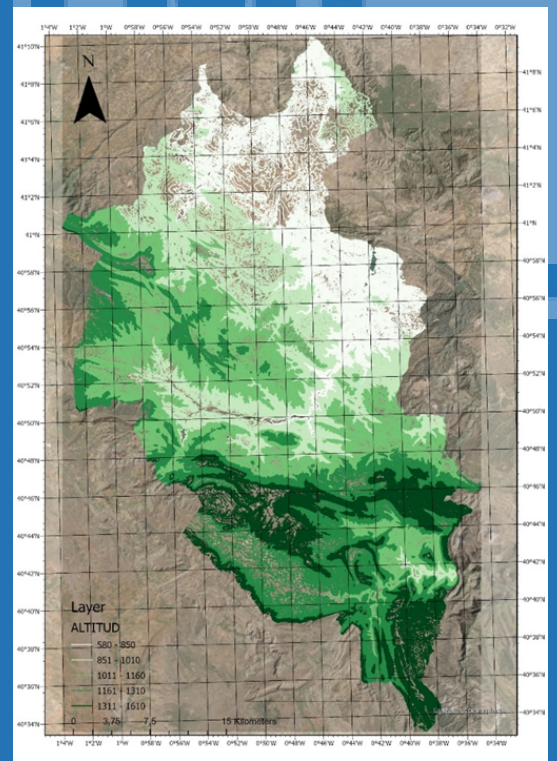
# DIAGNOSTICO: ÁMBITO FÍSICO

## UN ENCLAVE FÍSICO DESAFIANTE

La Comarca de las Cuencas Mineras se sitúa en la zona septentrional del Sistema Ibérico, donde destaca la Sierra de San Just, con altitudes máximas de 1522 metros. En líneas generales, toda la comarca se encuentra en zona de montaña, por lo que las condiciones son extremas a lo largo del año y el desarrollo de la agricultura es escaso en todo el territorio.

El clima de las Cuencas Mineras presenta una extrema dureza, las temperaturas presentan grandes variaciones, en cuanto a precipitaciones, las medias anuales varían entre los 400 y 500 mm. anuales.

Todos estos parámetros presentan grandes diferencias sobre todo entre el Norte y el Sur,

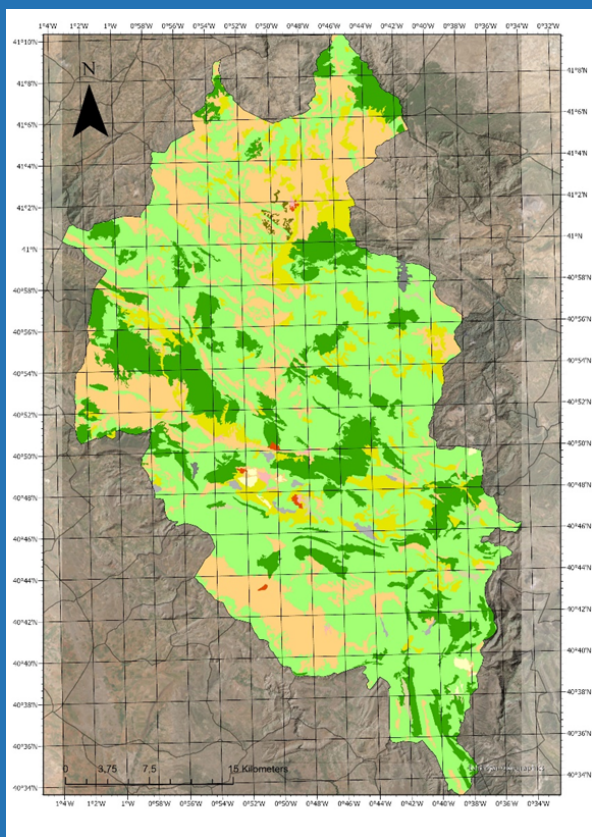


## VEGETACIÓN

En esta comarca el paisaje es duro y seco y en la gran mayoría de los casos, los suelos son pobres y sólo cultivables en los valles.

En cuanto a vegetación potencial, la predominante es la encina y el quejigo que aparece en zonas con menos aridez y en mayor altura. De forma puntual el rebollo aparece en lugares con mayor humedad, así como la sabina albar y rastrea, que se adaptan perfectamente a las condiciones más extremas de las sierras.

Sin embargo, la vegetación real, en líneas generales, presenta una baja cobertura en todo el territorio, debido en parte a la intensa deforestación sufrida como consecuencia de la fabricación de carbón vegetal. Así predominan las zonas de matorral más o menos denso en todo el territorio, apareciendo en determinadas zonas montañosas importantes repoblaciones de pinos



## SUPERFICIE AGRARIA UTIL

La Superficie Agrícola Útil (SAU) en la comarca de las Cuencas Mineras es de aproximadamente 56.992 Ha, lo que supone un 40% de la superficie total, porcentaje por debajo de la media aragonesa, que se sitúa en un 46%. Por municipios, los que cuentan con una menor SAU son Salcedillo, La Zoma y Cañizar del Olivar, con porcentajes por debajo del 10%. Por el contrario, las localidades que han desarrollado una mayor Superficie Agrícola Útil son Torre de las Arcas, Hinojosa de Jarque y Hoz de la Vieja, con valores cercanos al 90%.

	SAU (Ha)	% DEL SAU sobre el total
Aragón	2.217.490	46%
Cuencas Mineras	56.992	40%

## SUPERFICIES PROTEGIDAS

En cuanto a lugares de especial protección, la comarca cuenta con importantes recursos en cuanto a zonas pertenecientes a la Red Natura 2000. Así, las Zonas de Especial Protección para las Aves (ZEPA) que aparecen en la comarca, son dos:

- Los desfiladeros del río Martín
- Río Guadalupe-Maestrazgo

En cuanto a Lugares de Interés Comunitario (LIC), dentro de las Cuencas Mineras, podemos encontrar:

- Parque Cultural del río Martín
- Sierra de Fonfría
- Muelas y estrechos del río Guadalupe

	Ha del LIC	Ha de la Comarca	% del LIC sobre la superficie de la Comarca
Cuencas Mineras	18.023,48	140.791,99	13%
	Ha de la ZEPA	Ha de la Comarca	% de la ZEPA sobre la superficie de la Comarca
Cuencas Mineras	29.687,21	140.791,99	21%